

Bregenz

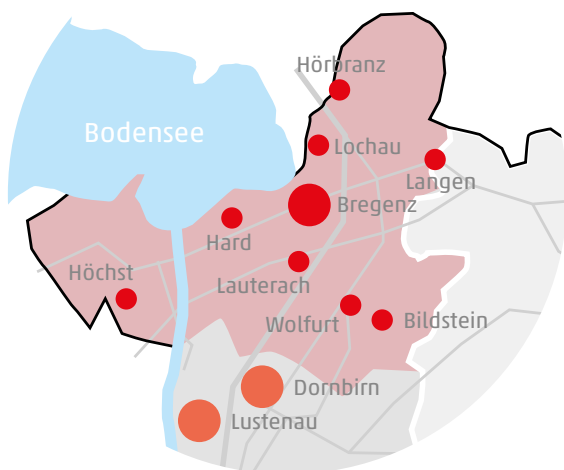
Bodensee
Vorarlberg

Begegnet dir.
Meets you.

Ihre Gastgeber:innen
Your Hosts

Austria **VOR**
ARL
BERG

Ihre Gastgeber:innen Bregenz und Umgebung. Your hosts in Bregenz and environs.



Vor allem die Bregenzer Festspiele geben im Sommer den Ton an, denn keine Bühne des Landes zieht so zahlreich Besucherinnen und Besucher an, wie das Spiel auf dem See. Kunst, Kultur, Architektur und Gastronomie begegnen sich hier aber nicht nur im Sommer, sondern haben ihren fixen Platz das ganze Jahr. Ein Spaziergang am Bodenseeufer ist genauso schön wie im Lauteracher Ried oder am Pfänderhang. Der atemberaubende Blick dort ist ebenso phänomenal wie zum Beispiel von der Basilika in Bildstein. Eine Übernachtung in Bregenz oder den umliegenden Orten lohnt sich auf jeden Fall.

In particular, the Bregenz Festival sets the tone during the summer, since no stage in the state attracts as many visitors as does the performance on the lake. Art, culture, architecture and culinary delights do not only come together here during the summer – they're permanent fixtures all year round. A walk along the shores of Lake Constance is just as beautiful as in the Lauterach Ried or on the Pfänderhang. The breathtaking view there is just as phenomenal as from the Basilika in Bildstein. Spending a night in Bregenz or the surrounding towns is definitely worth it.

Hotels/Hotel-Garni/Gasthöfe Hotels/Inns



Grand Hotel Bregenz - MGallery Hotel Collection

Platz der Wiener Symphoniker 2, 6900 Bregenz

→ h0799@accor.com, T +43 (5574) 461 00

www.grand-hotel-bregenz.meinhotel.top



Bregenz



Hotel Gasthof Lamm

Mehrerauerstraße 51, 6900 Bregenz

→ info@lamm-bregenz.com, T +43 (5574) 717 01

www.lamm-bregenz.com



Bregenz



Hotel Messmer

Kornmarktstraße 16, 6900 Bregenz

→ office@hotel-messmer.at, T +43 (5574) 423 56

www.hotel-messmer.at



Bregenz



Hotel Schwärzler

Landstraße 9, 6900 Bregenz

→ schwaerzler@s-hotels.com, T +43 (5574) 49 90

www.schwaerzler.s-hotels.com



Bregenz

Bregenz



Hotel Weißes Kreuz

Römerstraße 5, 6900 Bregenz

→ hotelweisseskreuz@kinz.at, T +43 (5574) 498 80

www.hotelweisseskreuz.at



Bregenz



4-Länder-Hotel Deutschmann

Rheinstraße 83a, 6900 Bregenz

→ hotel@deutschmann-bregenz.at, T +43 (5574) 677 40

www.deutschmann-bregenz.at



Bregenz



Hotel Central

Kaiserstraße 26, 6900 Bregenz

→ office@central-bregenz.at, T +43 (5574) 429 47

www.central-bregenz.at



Bregenz



Hotel Garni Bodensee

Kornmarktstraße 22, 6900 Bregenz

→ info@hotel-bodensee.at, T +43 (5574) 423 00

www.hotel-bodensee.at



Bregenz



Hotel Ibis Bregenz

Sankt-Anna-Straße 11, 6900 Bregenz

→ h5210@accor.com, T +43 (5574) 524 50

all.accor.com/hotel/5210/index.de.shtml





JUFA Hotel Bregenz

Mehrerauerstraße 5, 6900 Bregenz

→ bregenz@jufahotels.com, T +43 (5) 708 35 40

www.jufahotels.com/hotel/bregenz



Bregenz

Hotel Germania

Am Steinenbach 9, 6900 Bregenz

→ office@hotel-germania.at, T +43 (5574) 427 660

www.hotel-germania.at



Bregenz



Hotel Kaiser

Kaiserstraße 2/Top 2, 6900 Bregenz

→ office@kaiser-hotel.info, T +43 (676) 953 10 07

www.kaiser-hotel.at



Bregenz

Kleiner Löwe - Stadthotel Bregenz

Kornmarktplatz 5, 6900 Bregenz

→ hallo@kleinerloewe.at, T +43 (676) 731 50 95

www.kleinerloewe.at



Bregenz



Gasthof Linde

Arlbergstraße 54, 6900 Bregenz

→ office@gasthof-linde-vlbq.at, T +43 (5574) 429 49

www.gasthof-linde-vlbq.at



Bregenz

Bregenz



Studio 17

Montfortstraße 17, 6900 Bregenz

→ welcome@studio17bregenz.com, T +43 (664) 420 92 97

www.studio17bregenz.com



Bregenz

Adler Fluh

Fluh 11, 6900 Bregenz

→ office@adler-fluh.at, T +43 (5574) 448 72

www.adler-bregenz.at



Bildstein



Gasthof Kreuz

Dorf 72, 6858 Bildstein

→ anna-lena@gasthofkreuz.at, T +43 (5572) 58370

www.gasthofkreuz.at



Hard



Hotel am See

Uferstraße 1, 6971 Hard

→ info@hotelamsee.biz, T +43 (5574) 630 00

www.hotelamsee.biz



Hard



Hotel Krone Hard

Hofsteigstraße 14, 6971 Hard

→ info@kronehard.com, T +43 (5574) 630 00

www.kronehard.com





Velotique Hotel Angelika

Landstraße 27, 6971 Hard

→ info@velotique-hotel.at, T +43 (5574) 255 88

www.velotique-hotel.at

Hard



Pension & Restaurant TsingDao

Allgäustraße 117, 6912 Hörbranz

→ pensionsingdao@gmx.at, T +43 (5573) 822 76



Hörbranz



Pension Wachter

Seestraße 7, 6912 Hörbranz

→ office@pension-wachter.at, T +43 (676) 509 74 60

www.pension-wachter.at

Hörbranz



Hotel und Landgasthof Die Linde

Kirchplatz 16, 6973 Höchst

→ office@die-linde.at, T +43 (5578) 753 78

www.die-linde.at



Höchst



Das smarte Hotel

Landstraße 57, 6973 Höchst

→ info@dassmartehotel.at, T +43 (5578) 77 600

www.dassmartehotel.at

Höchst



Höchst



Sporthotel Krenn

Am Wald 26, 6973 Höchst

→ info@sporthotel-krenn.at, T +43 (5578) 75510

www.sporthotel-krenn.at



Lauterach

Hotel JOHANN

Bundesstraße 85, 6923 Lauterach

→ info@johann-lauterach.at, T +43 (5574) 422 93

www.johann-lauterach.at



Lauterach



Gästehaus Brugger

Harderstraße 1, 6923 Lauterach

→ info@gaestehaus-brugger.at, T +43 (5574) 621 19

www.gaestehaus-brugger.at



Lochau



Fritsch am Berg - Adults only

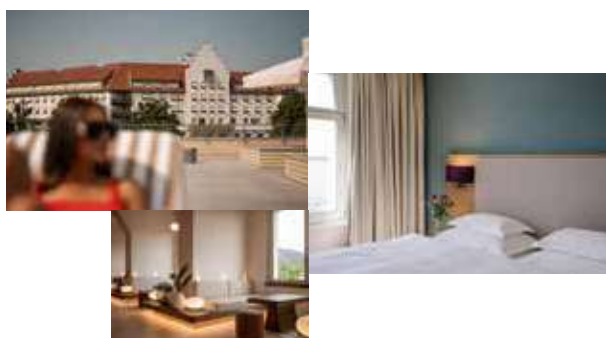
Buchenberg 10, 6911 Lochau

→ info@fritschamberg.at, T +43 (5574) 430 29

www.fritschamberg.at



Lochau



Seehotel am Kaiserstrand

Am Kaiserstrand 1, 6911 Lochau

→ reservierung@kaiserstrand.at, T +43 (5574) 581 11

www.kaiserstrand.at/de/





Brauereigasthof Reiner

Hofriedenstraße 1, 6911 Lochau
 → willkommen@reiner-lochau.at, T +43 (5574) 442 22
www.reiner-lochau.at



Lochau

Gasthaus Moosegg

Moosegg 1, 6911 Lochau
 → info@moosegg.eu, T +43 (664) 956 64 09
www.moosegg.eu



Lochau



Wellenhof Bodensee

Landstraße 60, 6911 Lochau
 → willkommen@wellenhof-bodensee.at
 T +43 (5574) 420 20
www.wellenhof-lochau.at



Lochau



Sternen Hotel

Sternenplatz 4, 6922 Wolfurt
 → office@sternenhotel.at, T +43 (5574) 649 99
www.sternenhotel.at



Wolfurt



Buchen Sie Ihre Unterkunft:
 Book your accommodation:

www.bodensee-vorarlberg.com

Jugendherbergen Hostels

Hard

Jugendherberge Junges Hotel Hard

Allmendstraße 87, 6971 Hard

→ info@jungeshotel-hard.at, T +43 (5574) 734 35

www.jungeshotel-hard.at



Bed & Breakfasts/Urlaub am Bauernhof Bed & Breakfasts/Farm Stays

Bregenz

Bed & Breakfast Sonne

Kaiserstraße 8, 6900 Bregenz

→ info@pensionsonne.at, T +43 (5574) 425 72

www.pensionsonne.at



Bregenz



Haus Edith Privathaus mit Gästezimmern

Rumnergasse 12, 6900 Bregenz

→ info@haus-edith-bregenz.at, T +43 (5574) 629 72

www.haus-edith-bregenz.at





Gästehaus Gritsch

Rauhholzstraße 7b, 6971 Hard

→ info@haus-gritsch.at, T +43 (699) 195 641 27

www.haus-gritsch.at



Hard

Pension Seeblick

Allgäustraße 126, 6912 Hörbranz

→ office@seeblick.cc, T +43 (5573) 827 83

www.seeblick.cc



Hörbranz



Gästehaus Bernhard

Landstraße 16, 6911 Lochau

→ office@gaestehaus-bernhard.at, T +43 (5574) 477 56

www.gaestehaus-bernhard.at



Lochau

Gästehaus Zussner

Am Vögel 10, 6911 Lochau

→ zussnerpius@live.de, T +43 (5574) 46946

www.gaestehaus-bernhard.at



Lochau



Haus Biegger

Halden 9, 6911 Lochau

→ i.biegger@aon.at, T +43 (664) 455 05 77

Lochau

Ferienwohnungen/Urlaub am Bauernhof Holiday Apartments/Farm Stays

Bregenz

max. Personen: 2



Ferienwohnung Löschnigg

Prälatendammstraße 28, 6900 Bregenz

→ ferienwohnung@loeschnigg.net, T +43 (664) 200 38 25

loeschnigg-ferienwohnung.business.site



Bregenz

max. Personen: 30



Urlaub in Bregenz

Merbodgasse 6, 6900 Bregenz

→ b-wilhelm@hotmail.com, T +43 (699) 118 401 27

www.urlaubinbregenz.at



Bregenz

max. Personen: 2

Apartment Denk

Prälatendammstraße 13, 6900 Bregenz

→ apartment.denk@gmx.net, T +43 (650) 400 66 16

www.apartmentdenk.com



Bregenz

max. Personen: 4

Bregenzer Traum am Bodensee

Achsiedlungsstraße 14a, 6900 Bregenz

→ Heinz-Hagen@gmx.at, T +43 (664) 101 66 56



max. Personen: 4



City Apartment in der Bregenzer Innenstadt

Kirchstraße 25 Top 4, 3. OG, 6900 Bregenz
→ welcome@sts.guide, T +43 (5574) 255 50
www.supremetourismus.com



Bregenz

City-Studio

Klostergasse 5, 6900 Bregenz
→ bettina@stadelmann.at, T +43 (664) 103 77 84



Bregenz

max. Personen: 4



Familienfreundliche Wohnung in Bregenz

Arlbergstraße 111, 6900 Bregenz
→ gerda.sieber@vol.at, T +43 (664) 416 07 49



Bregenz

max. Personen: 3

Ferienwohnung Felix

Mehrerauerstraße 19a / Top 9, 6900 Bregenz
→ gerd.lukas@gmx.net, T +43 (664) 460 26 30



Bregenz

max. Personen: 6



Ferienwohnungen Felizeter

Stockachgasse 6a, 6900 Bregenz
→ privatzimmer.felizeter@gmail.com, T +43 (5574) 798 87
www.felizeter.blogspot.com



Bregenz

Bregenz



max. Personen: 4

Ferienwohnung Haus Breuer

Anton-Walser-Gasse 4, 6900 Bregenz
 → info@hausbreuer.at, T +43 (664) 620 30 33
www.hausbreuer.at



Bregenz

max. Personen: 2

Ferienwohnung Huber

Schulgasse 3 / Top 5, 6900 Bregenz
 → info@sonnenhalde-lech.at, T +43 (664) 1617755



Bregenz

max. Personen: 3



Ferienwohnung Manuela

Scheffelstraße 4, 6900 Bregenz
 → manuela.praeg@outlook.com, T +43 (660) 700 43 63



Bregenz

max. Personen: 2

Fereinwohnung Ölrain

Cosmus-Jenny-Straße 1, 6900 Bregenz
 → Oelrain@gmx.de, T +43 (669) 1906 93 75



Bregenz

max. Personen: 6



Ferienwohnung Viers

Belruptstraße 59, 6900 Bregenz
 → diego.heatherman@gmail.com, T +43 (680) 323 08 32



max. Personen: 4



Ferien zwischen Berg und See

Anton Walsergasse 8, 6900 Bregenz

→ s.fritsch@akis.at, T +43 (676) 626 75 10



Bregenz

max. Personen: 2

Haus am Felsen Ferien in Vorarlberger Architektur

Berg-Isel-Weg 3a, 6900 Bregenz

→ angelika@hausamfelsen.at

T +43 (676) 703 23 45 (w. m. nur per WhatsApp bitte!)



Bregenz

max. Personen: 4



Haus Berg-Isel-Weg

Berg-Isel-Weg 3, 6900 Bregenz

→ info@ferienwohnung-bregenz.at

T +43 (650) 202 40 87 (w. m. nur per WhatsApp bitte!)

www.bregenz-ferienwohnung.at



Bregenz

max. Personen: 2

Kleine vollständig ausgestattete Wohnung in ruhiger Lage

Gablerstraße 1, 6900 Bregenz

→ theresa.falser@gmx.net, T +43 (676) 938 88 44



Bregenz

max. Personen: 6



Loft in Seenähe im Herzen von Bregenz

Inselstraße 5 / Top 2, 6900 Bregenz

→ inselstrasse@hotmail.com, T +43 (650) 531 31 27



Bregenz

Bregenz



max. Personen: 4

Retro-Chic Wohnung in der Bregenzer Fußgängerzone

Deuringstraße 7, 2. OG / Top 5, 6900 Bregenz

→ welcome@sts.guide, T +43 (5574) 25550

www.supremetourismus.com



Bregenz

max. Personen: 6

Rotes Haus Bregenz Wohnungen

Wolfeggstraße 8 / Top 2, 4 & 6, 6900 Bregenz

→ ferien@rotes-haus-bregenz.at

www.rotes-haus-bregenz.at



Bregenz

max. Personen: 4



Seeparkvilla - Wohlfühlen am See und im Grünen

Neu Amerika 4, 6900 Bregenz

→ seeparkvilla@gmail.com, T +49 (176) 914 786 05



Bregenz

max. Personen: 6

Stadtjuwel mit Pfänderblick

Maurachgasse 16, 6900 Bregenz

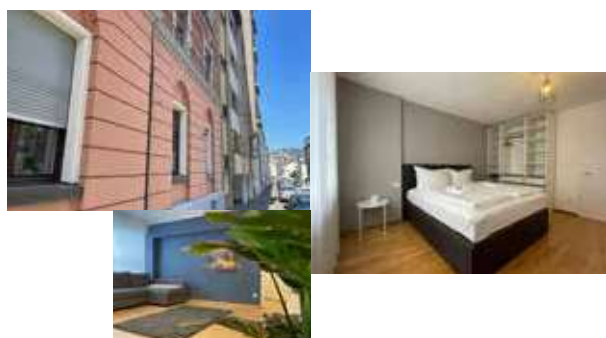
→ info@bodenseeapartments.at, T +43 (660) 666 60 50

www.bodenseeapartments.at



Bregenz

max. Personen: 4



Stylische Stadt-Wohnung Bregenz - mit Parkplatz

Eichholzstraße 16 / Top 10, 6900 Bregenz

→ welcome@sts.guide, T +43 (5574) 25550

www.supremetourismus.com



max. Personen: 2



Sunny Apartment

Arlbergstraße 82a, 6900 Bregenz

→ beate@sonnweber.com, T +43 (650) 300 31 06

www.sunnyapartment.at



Bregenz

max. Personen: 2

Traumhafte Stadtwohnung mit Bodensee-Blick

Schillerstraße 2, 6900 Bregenz

→ welcome@sts.guide, T +43 (5574) 25550



Bregenz

max. Personen: 4



Trendige Wohnung mitten in der Stadt mit privatem Parkplatz

Deuringstraße 7 / Erdgeschoss, 6900 Bregenz

→ office@supremetourismus.com, T +43 (676) 630 90 16

www.supremetourismus.com



Bregenz

max. Personen: 4

VINCENT Apartment Bregenz - mit Parkplatz

Kirchstraße 25 / Top 2, 6900 Bregenz

→ welcome@sts.guide, T+43 (5574) 25550



Bregenz

max. Personen: 7



VINCENT Loft in der Innenstadt - mit Garage

Kirchstraße 25 / Top 4, 6900 Bregenz

→ welcome@sts.guide, T +43 (5574) 25550



Bregenz

Bregenz



max. Personen: 4

WELCOME

Brachsenweg 26a, 6900 Bregenz
 → daheim@wohnenimwein.rentals,
 T +43 (664) 307 50 85
www.wohnenimwein.rentals/welcome/



Bregenz

Wohlfühlapartment in Seenähe mit Garage

Brachsenweg 46A, 6900 Bregenz
 → office@myconsultant.at, T +43 (676) 640 59 79



max. Personen: 5

Bregenz



Zentrales Apartment Pfänderblick

Maurachgasse 16, 6900 Bregenz
 → info@bodenseeapartments.at, T +43 (660) 666 60 50
www.bodenseeapartments.at



max. Personen: 2

Bildstein

1 Zi Appartement Zauberwald

Dorf 265, 6858 Bildstein
 → barbara.immler@A1.net, T +43 (664) 866 32 77



max. Personen: 6

Bildstein



Appartement Angelika

Unterdorf 88/Top 2, 6858 Bildstein
 → geli.w@gmx.at, T +43 (650) 274 14 66



max. Personen: 4



Casa Farnach

Farnach 170, 6858 Bildstein

→ christoph.puermair@hotmail.com, T +43 (670) 200 50 29
www.casa-farnach.at



Bildstein

max. Personen: 7

Chalet Vinzenz

Staudach 6, 6858 Bildstein

→ info@chalet-vinzenz.at, T +43 (664) 407 20 40
www.chalet-vinzenz.at



Bildstein

max. Personen: 10



Ferienwohnungen „Mesmerhaus“

Dorf 77, 6858 Bildstein

→ info@mesmerhaus.at, T +43 (664) 409 19 11
www.mesmerhaus.at



Bildstein

max. Personen: 7

Ferienwohnung Nina

Dorf 80, 6858 Bildstein

→ ferienwohnung.nina@gmx.at, T +43 (664) 730 690 22
www.ferienwohnung-nina-bildstein.at



Bildstein

max. Personen: 2



Ferienwohnung Ingeborg

Am Sägenkanal 2, 6971 Hard

→ ingeborg@lerbscher-bau.at, T +43 (664) 453 86 54



Hard

Hard



max. Personen: 2



Privatzimmer Iris Gritsch

Rauhholzstraße 7a, 6971 Hard

→ iris.gritsch@a1.net, T +43 (5574) 752 90



Hard

Ferienhaus Ritter

Kirchstraße 2a, 6971 Hard

→ susanne.hermann@gmx.at, T +43 (699) 176 754 45



max. Personen: 2

Hard



Ferienwohnung am Bodensee

Torggelgasse 16 / 1. Etage, 6971 Hard

→ nadinegrasse@hotmail.de, T +43 (677) 613 294 44



max. Personen: 3

Hard

Ferienwohnung am See

Lochbachstraße 1, 6971 Hard

→ ferienwohnung.guderjahn@gmail.com

T +43 (664) 342 09 69



max. Personen: 2

Hard



Ferienwohnung Casetta am See

Kaltenbachstraße 1, 6971 Hard

→ k.antonaci@aon.at, T +43 (664) 734 121 41

casetta-am-see-ferienwohnung-fur-2-personen.business.site



max. Personen: 4



Ferienwohnung „Haus Linda“ III

Binsfeld 7, 6971 Hard

→ schnelljosef@t-online.de, T +43 (660) 658 70 26



Hard

max. Personen: 4

Ferienwohnung Hierke

Steinleserweg 6, 6971 Hard

→ hierke@gmx.at, T +43 (680) 134 12 72



Hard

max. Personen: 8-10



Ferienwohnung Melcher

Alte Straße 14a, 6971 Hard

→ werner.melcher1977@gmail.com

T +43 (664) 163 63 72

www.ferienwohnung-melcher.at



Hard

max. Personen: 12

Fewo in der Kiese Hard

Schwertgasse 13, 6971 Hard

→ info@fewo-kiese.at, T +43 (677) 616 419 30

www.fewo-kiese.at/de/



Hard

max. Personen: 2



Haus Elke

Mockenstraße 23, 6971 Hard

→ hubert.haeusler@gmx.at, T +43 (664) 990 69 25



Hard

Hard



max. Personen: 4

Neu erstellte Wohnung mit Balkon in Hard

Hofsteigstraße 94, 6971 Hard

→ fewo.hohenems@gmail.com, T +43 (676) 35 69 411

www.vorarlberg-apartments.com



Höchst

Apartment Sonnengarten

Sonnengarten 18a, 6973 Höchst

→ metzler.j@gmx.at, T +43 650 69 73 282



Höchst



max. Personen: 5

Ferien im Paradies

Paradies 5, 6973 Höchst

→ hallo@ferienimparadies.eu, T +43 (699) 1730 72 22

www.ferienimparadies.eu



Höchst

Ferienhaus und Ferienappartements Brunner

Im Schlatt 6, 6973 Höchst

→ ferienhaus-brunner@gmx.at,

T +43 (650) 235 86 66



max. Personen: 4

Höchst



Ferienwohnung Beate

Konsumstraße 29, 6973 Höchst

→ heimo.felder@gmail.com, T +43 (664) 44 40 674



max. Personen: 5



Ländleapartments

Bäumelestraße 21, 6973 Höchst

→ info@laendleapartments.at, T +43 (664) 385 88 85

www.laendleapartments.at



Höchst

max. Personen: 2



Ferienwohnung „Am Halbenstein“

Am Halbenstein 16, 6912 Hörbranz

→ manuela_sicher@hotmail.com, T +43 (650) 701 21 28

www.ferienwohnung-am-halbenstein.at



Hörbranz

max. Personen: 6



Apartment Geiger

Ziegelbachstraße 63, 6912 Hörbranz

→ office@pfaender-holzbau.at, T +43 (664) 364 84 95

Hörbranz

max. Personen: 4

Apartment Riedwiese

Im Ried 14, 6912 Hörbranz

→ gerlinde.jenny@gmx.at, T +43 (680) 445 07 67



Hörbranz

max. Personen: 4



Erwins Ferien-Paradies

Diezlingerstraße 62, 6912 Hörbranz

→ erwin@leiblach-ferien.at, T +43 (664) 113 25 52

www.leiblach-ferien.at



Hörbranz

Hörbranz



max. Personen: 6

Ferienhaus Sandra

Am Giggelstein 25, 6912 Hörbranz
→ info@fewo-sandra.com, T +43 (676) 400 01 69
www.fewo-sandra.com



Hörbranz

Ferienwohnung Alex

Römerstrasse 30a, 6912 Hörbranz
→ ferienwohnung-alex@gmx.at, T +43 (676) 825 550 11



Hörbranz



max. Personen: 4

Ferienwohnung Suppan

Ziegelbachstraße 57, 6912 Hörbranz
→ info@gaestehaus-suppan.at, T +43 (681) 101 451 68
www.ferienwohnung-suppan.at

Hörbranz

Gasthof Bad Diezlings

Diezlinger Straße 52, 6912 Hörbranz
→ claudia@auszeit-bad-diezlings.at, T +43 (677) 639 993 71
www.auszeit-bad-diezlings.at



Hörbranz



max. Personen: 3

Stilvolles Apartment COCO am Bodensee

Ruggburgstraße 4, 6912 Hörbranz
→ info@bodenseeapartments.at, T +43 (660) 666 60 50
www.bodenseeapartments.at





max. Personen: 4



Ferienwohnung Lerch

Reicharten 137, 6932 Langen bei Bregenz

→ lerch@gmx.at, T +43 (664) 396 80 90

www.ferienwohnung-lerch.jimdo.com



Langen bei Bregenz

max. Personen: 16

Galeriewohnungen Gamsfels

Dorf 150c, 6932 Langen bei Bregenz

→ wellmann@gamsfels.com, T +43 (670) 604 21 06

www.gamsfels.com



Langen bei Bregenz

max. Personen: 4



Ferienwohnung Lingenhölle

Rebengasse 2, 6923 Lauterach

→ lingehoelemargit@gmail.com, T +43 (664) 412 64 35



Lauterach

max. Personen: 6

Ferienwohnung Mamajohe

Alte Landstraße 2, 6923 Lauterach

→ rafaela.berger@gmx.net, T +43 (664) 227 98 90



Lauterach

max. Personen: 5



Ferienwohnung Plangger

Im Winkel 1a, 6923 Lauterach

→ alfons.plangger@gmx.net, T +43 (650) 307 00 36

Lauterach

Lauterach



max. Personen: 4

Gebhardsbergblick

Bregenzerweg 131, 6923 Lauterach
 → christianedoerler@gmail.com, T +33 (771) 189 908
www.greussinghof.at



Lauterach

max. Personen: 10

Greussinghof

Unterer Schützenweg 15, 6923 Lauterach
 → greussinghof@aon.at, T +43 (664) 419 57 50
www.greussinghof.at



Lauterach



max. Personen: 9

Koda Loft Extended - Urlaub im Tiny House Bodensee

Langeasse 11a, 6923 Lauterach
 → nadja_pfanner@hotmail.com, T+43 (664) 633 13 36
www.tinyhouse-bodensee.at



Lochau



UaB B&B Ferienhof Kaufmann

Pfänderstraße 48, 6911 Lochau
 → info@ferienhof-kaufmann.at, T +43 (5574) 423 40
www.ferienhof-kaufmann.at



max. Personen: 2



UaB Hausblick Matt

Eglisberg 6 / Erdgeschoss, 6911 Lochau
 → hausblick.matt@gmail.com, T +43 (664) 110 55 39



max. Personen: 6



Bauernhaus am Pfänderhang mit Seeblick

Halden 7a, 6911 Lochau

→ db@platzhirsch.studio, T +43 (650) 268 948

www.bauernhausampfaenderhang.com



Lochau

max. Personen: 2

Bodenseedomizil

Alberlochstraße 37 / Top 5, 6911 Lochau

→ 37th-heaven@gmx.at, T +43 (664) 357 72 42



Lochau

max. Personen: 4



Cocoon am See

Landstraße 18, 6911 Lochau

→ ruedifricke@aol.com, T +49 (172) 768 44 79



Lochau

Ferienhaus Bachschlössle

Bahnhofstraße 22, 6911 Lochau

→ christoph.grissmann@gmx.at, T +43 (660) 191 42 11

www.bachschloessle.at



Lochau

max. Personen: 11



Ferienwohnungen am Pfänder

Lohorn 6, 6911 Lochau

→ luzia-roth@vol.at, T +43 (5574) 479 40



Lochau

Lochau



Ferienwohnung am Ruggbach

Weidenweg 10, 6911 Lochau

→ info@ferien-am-bodensee.at, T +43 (664) 505 28 40



max. Personen: 4

Lochau

Ferienwohnung Kucher

Am Ruggbach 3, 6911 Lochau

→ kucher.christian@aon.at, T +43 (680) 501 36 70



max. Personen: 6

Lochau



Ferienwohnung Reichart

Pfänder 29a, 6911 Lochau

→ tobiasreichart01@gmail.com, T +43 (664) 948 43 98

www.ferienwohnung-reichart.at



max. Personen: 9

Lochau

Ferienwohnungen s'Hus 17

Hörbrannerstraße 17, 6911 Lochau

→ fewololu@gmail.com, T +43 (650) 600 86 54



max. Personen: 3

Lochau



Haus Anni

Rebhügel 3, 6911 Lochau

→ hausanni@gmx.at, T +43 (5574) 429 09



max. Personen: 2



Marina Studio Bregenz - See & City

Bregenzer Straße 71/8, 6911 Lochau

→ welcome@sts.guide, T +43 (5574) 25550

www.supremetourismus.com



Lochau

max. Personen: 15

Ölmühle Studios im Zentrum von Lochau

Landstrasse 3, 6911 Lochau

→ welcome@sts.guide, +43 (5574) 25 550



Lochau

max. Personen: 4



Penthouse 37th Heaven

Alberlochstraße 37 / Top 5, 6911 Lochau

→ 37th-heaven@gmx.at, T +43 (664) 357 72 42



Lochau

max. Personen: 2

Pfänder 35

Pfänder 35, 6911 Lochau

→ schneider2@pfaender.net, T +49 (8382) 741 87

www.pfaender.net/



Lochau

max. Personen: 4



Schickes Ferienappartement

Alberlochstraße 37, 6911 Lochau

→ peter.immler@aon.at, T +43 (664) 736 543 06



Lochau

Lochau



max. Personen: 3

Seeblick Appartement Henle

Grunegger 6, 6911 Lochau

→ heidi.henle@gmail.com, T +43 (664) 116 57 40



Lochau

Zweite Heimat

Alberlochstraße 37, 6911 Lochau

→ zweiteheimat@gmx.at, T +49 (157) 591 549 60



max. Personen: 6

max. Personen: 2

Wolfurt



Ferienwohnung im Grünen

Fam. Meyer

Gartenstraße 6, 6922 Wolfurt

→ ch.meyer1978@gmail.com, T +43 (650) 747 60 58



Ferienhäuser/Hütten Holiday Homes/Huts

Bregenz



max. Personen: 8

Haus4Zimmer mit Seeblick - einfacher Luxus, pur

Altreteweg 20a, 6900 Bregenz

→ hello@hausvierzimmer.at, T +43 (664) 392 34 91

www.hausvierzimmer.com



max. Personen: 8



Ferienhaus Troy

Farnach 112, 6858 Bildstein

→ erna.troy@aon.at, T +43 (5572) 411 86



Bildstein

max. Personen: 6



Ferienhaus Barbara

Hofsteigstraße 184, 6971 Hard

→ info@ferienhaus-barbara.com, T +43 (664) 211 47 81

www.ferienhaus-barbara.com



Hard

max. Personen: 7



Hirschberghütle

Hirschbergsau 112c, 6932 Langen bei Bregenz

→ angelina.spettel@gmail.com, T +43 (664) 149 52 30



Langen bei Bregenz

max. Personen: 32

Ferienhäuser Pfänderglück

Pfänder 32, 6911 Lochau

→ ferienhaus@pfaenderglueck.at,

T +43 (664) 447 74 47

www.pfaenderglueck.at



Lochau

max. Personen: 6



Seeperle Lochau

Dr-Huber-Strasse 13, 6911 Lochau

→ info@seeperle-lochau.at, T +43 (650) 322 51 63

Lochau

Sonstige Unterkünfte Further Accommodation

Bregenz

Hostel Villa Viva

Rheinstraße 46, 6900 Bregenz

→ info@villa-viva.at, T +43 (699) 181 017 17



max. Personen: 2

Bildstein



Ferienhaus Dampfbahn

Unterdorf 213, 6858 Bildstein

→ s.haenel@personal-architektur.at, T +43 (664) 434 58 52



Hörbranz

Gästehaus Suppan

Römerstraße 26, 6912 Hörbranz

→ info@gaestehaus-suppan.at, T +43 (681) 101 451 68

www.gaestehaus-suppan.at



Buchen Sie Ihre Unterkunft:

Book your accommodation:

www.bodensee-vorarlberg.com

Camping Campsite

Camping Mexico am Bodensee

Hechtweg 4, 6900 Bregenz

→ office@camping-mexico.at, T +43 (660) 703 94 30

www.camping-mexico.at



Bregenz



Camping Weiss in Bregenz

Brachsenweg 4, 6900 Bregenz

→ office@campingweiss.at, T +43 (664) 132 55 48

www.campingweiss.at



Bregenz

Seecamping Bregenz

Hechtweg 1, 6900 Bregenz

→ info.seecamping@aon.at, T +43 (5574) 718 95

www.seecamping.at



Bregenz



Campingplatz Rohrspitz Salzmann

Rohr 1, 6972 Fußsach

→ rezeption@salzmann.at, T +43 (5578) 757 08 28

www.salzmann.at



Fussach



Bodensee-Vorarlberg Freizeitkarte

Über 50 Ausflugsziele mit einer Karte

Die Bodensee-Vorarlberg Freizeitkarte gilt als Eintrittskarte für die schönsten Ausflugsziele und gewährt Ermäßigungen bei Bonuspartner:innen.

Entdecken Sie die Vielseitigkeit der Region – egal ob Sommer, Winter, Herbst oder Frühling! Die Region Bodensee-Vorarlberg hat das ganze Jahr viel zu bieten und die Bodensee-Vorarlberg Freizeitkarte gilt bei über 50 Ausflugszielen – Museen, Seilbahnen, Bäder, Eislaufplätze und viele mehr. Sie können Ihre Lieblingsplätze mehrmals besuchen, dasselbe Ausflugsziel pro Tag jedoch nur einmal.

Bodensee-Vorarlberg Leisure-card

Over 50 attractions with one card

The Bodensee-Vorarlberg Leisure Card serves as an entry ticket to the region's most popular attractions and offers discounts with partner businesses.

Discover the diversity of the region – whether in summer, winter, autumn, or spring! The Lake Constance-Vorarlberg region has plenty to offer all year round, and the Leisure Card is valid at over 50 attractions – including museums, cable cars, swimming pools, ice rinks, and many more. You can visit your favorite spots multiple times, but each attraction can only be visited once per day.



Wo erhalte ich die Bodensee-Vorarlberg Freizeitkarte?

Die Karte ist nicht an eine Übernachtung in der Region gebunden und direkt über unseren Webshop oder bei Bodensee-Vorarlberg Tourismus sowie in ausgewählten Partner-Hotels und Tourismusbüros der Region erhältlich.

→ Bodensee-Vorarlberg Tourismus
T +43 (5574) 43443 – 0,
office@bodensee-vorarlberg.com

Mehr Informationen
und alle Ausflugsziele

www.bodensee-vorarlberg.com/freizeitkarte

Where can I get the Bodensee-Vorarlberg Leisure Card?

The card does not require you to spend the night in the region and is available directly from our online shop or from Bodensee-Vorarlberg Tourismus and selected partner hotels and tourist centres in the district.

→ Bodensee-Vorarlberg Tourismus
T +43 (5574) 43443 – 0,
office@bodensee-vorarlberg.com

More information and
all attractions

www.bodensee-vorarlberg.com/en/leisure-card

Themenkategorien für Ihren Aufenthalt

Categories for your stay



In Radwegnähe
Close to cycle path



Haustiere auf Anfrage
Pets upon request



Gute Verkehrsanbindung
Good transport connections



Tolle Aussicht
Great view



In Seenähe
Close to the lake



In Skigebietsnähe
Close to a skiresort



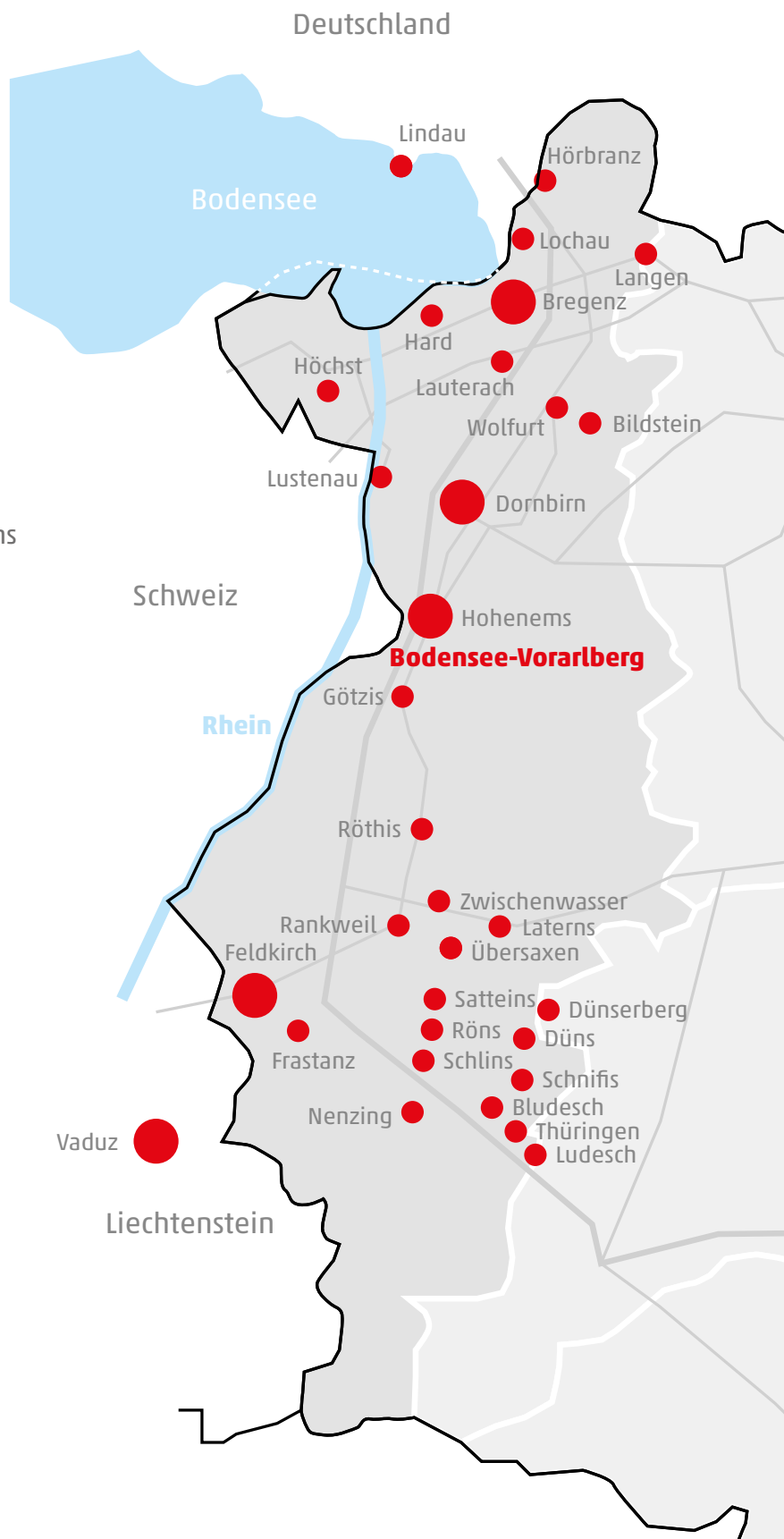
Weitgehend barrierefrei
Largely barrier-free



Wellness/SPA
Wellness/SPA



Pool
Pool



Klassifizierungsrichtlinien für Hotels und Beherbergungsbetriebe Guidelines for Classification of hotels and other Lodging Establishments

Gewerbliche Betriebe: Sterne Commercial Business: Stars



zweckmäßige und ausreichende Ausstattung
practical and adequate furnishings



gehobene Hotels, Gasthöfe, Bed & Breakfast
good middle class hotels, inns, bed & breakfast



erstklassige Beherbergungsbetriebe
first class hotels



zweckmäßige Ausstattung mit einem „Mehr“ an
Serviceangebot
practical furnishings with a wider range of services



gehobene Hotels oder Gasthöfe mit einem „Mehr“ an
Serviceangebot
good middle class hotels or inns with a wider range of
services



makelloser Erhaltungszustand
excellent state of preservation

Für Bed & Breakfast (B&B): Edelweiß

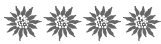
For Bed & Breakfast: Edelweiss



zweckmäßige Ausstattung
standard furnishings



gute Ausstattung
good furnishings



erstklassige Ausstattung
first-rate furnishings

Für Urlaub am Bauernhof (UaB): Blumen

For Holidays on the Farm: Flowers



gute Ausstattung
good furnishings



komfortable Ausstattung
luxury furnishings

Laufend aktualisierte Informationen zu den Unterkünften finden Sie unter www.bodensee-vorarlberg.com/unterkuenfte/

Continually up-dated information pertaining about the accommodation is available under www.bodensee-vorarlberg.com/en/accommodation-in-vorarlberg

Impressum

Herausgeber & Inhalt Bodensee-Vorarlberg Tourismus GmbH

Titelfoto Seeanlagen, Christiane Setz, visitbregenz; Imagefotos Schifffahrt, Rad-Stop, Festspielhaus Petra Rainer, Bodensee-Vorarlberg Tourismus S. 2; Gebhardsberg, Bregenz Tourismus Stadtmärketung S. 2, Pfänderbahn, Christiane Setz, visitbregenz S. 2, Sonnenuntergang Pipeline, Christiane Setz, visitbregenz S. 34,

Unterkunftsbilder in Kooperation mit booking.com und den Unterkünften

Alle Angaben vorbehaltlich Satz- und Druckfehler. Die Bodensee-Vorarlberg Tourismus GmbH kann trotz sorgfältigster Bearbeitung keine Gewährleistung für die Richtigkeit der Angaben übernehmen. Nach Anfrage oder Bekanntgabe Ihrer persönlichen Reisedaten (Zeitraum mit An- bzw. Abreise, Personenanzahl) erhalten Sie den gültigen Preis der gewünschten Unterkunft. All data subject to typographical and printing errors. Despite careful handling and editing of the data, Bodensee-Vorarlberg Tourismus GmbH is not liable for the correctness of the information provided – the actual rate of your desired accommodation is dependent on the dates of travel and the number of people.

