

## Willkommen

Die Bodensee-Vorarlberg Freizeitkarte gilt als Eintrittskarte für die schönsten Ausflugsziele, als Fahrkarte für Bus & Bahn und gewährt Ermäßigungen bei Bonuspartnern. Sie können Ihre Lieblingsplätze mehrmals besuchen, dasselbe Ausflugsziel pro Tag jedoch nur einmal.

Unter [www.bodensee-vorarlberg.com](http://www.bodensee-vorarlberg.com) entdecken Sie die Vielseitigkeit der Region! Veranstaltungen und Restaurants in Ihrer Nähe, die besten Übernachtungsmöglichkeiten oder Ausflugsziele, Fahr- und Öffnungszeiten ... was immer Sie benötigen, ist auf Ihrem Desktop, Tablet und Smartphone nur einen Klick entfernt.

Bodensee-Vorarlberg Tourismus GmbH  
[www.bodensee-vorarlberg.com](http://www.bodensee-vorarlberg.com)

## Museen

### vorarlberg museum

Seit mehr als 150 Jahren wird die Kultur des Landes bewahrt, erforscht und der Öffentlichkeit zugänglich gemacht. Die bauliche Erweiterung bringt seit der Eröffnung 2013 auch die konzeptionelle Neuorientierung, die dem Namen „Landesmuseum“ jeden Verdacht auf Staub und Lange-weile wegblasen hat.  
 ☉ Di bis So 10 bis 18 Uhr, Do bis 20 Uhr, Mo nur an Feiertagen geöffnet  
 → Kornmarktplatz 1, Bregenz  
 T +43 (5574) 460 50  
[www.vorarlbergmuseum.at](http://www.vorarlbergmuseum.at)

### Stadtgeschichtliche Ausstellung im Martinsturm

Die barocke Zwiebelkuppel des Bregenzer Martinsturms zieht mühe-los die Aufmerksamkeit auf sich – sie ist zu Recht das Wahrzeichen einer kleinen Stadt mit Geschichte. Seit 2015 zeigt eine Dauerausstellung die Entwicklung von Bregenz, und die in den ursprünglichen Zustand zurückversetzte ehemalige Türmer-wohnung lässt noch tiefer in die Geschichte blicken. Das historische Ensemble in der Oberstadt sollte man auf keinen Fall versäumen.  
 ☉ Mai bis Oktober:  
 Di bis So 10 bis 18 Uhr  
 → Martingasse 3, Bregenz  
 T +43 (5574) 410 15 61  
[www.martinsturm.bregenz.at](http://www.martinsturm.bregenz.at)

### Kunsthau Bregenz (KUB)

Peter Zumthor schuf ein Kunstwerk, um darin Kunst zu zeigen. Der Bau zählt europaweit, inhaltlich wie architektonisch, zu den wichtigsten Ausstellungshäusern für zeitge-nössische Kunst – auch hier wird ein hochkarätiges Kunstvermittlungs-programm allen Altersstufen geboten.  
 ☉ Di bis So 10 bis 18 Uhr, Do 10 bis 20 Uhr, (geschlossen während Ausstellungsumbau)  
 → Karl-Tizian-Platz, Bregenz  
 T +43 (5574) 485 940  
[www.kunsthau-bregenz.at](http://www.kunsthau-bregenz.at)

### Kunst im Rohnerhaus

Das private Museum im interessanten Neubau zeigt eine ständige Samm-lung mit Werken von Vorarlberger Künstlern vom 17. Jh. bis in die Gegenwart.  
 ☉ Jeden ersten Sonntag im Monat 10.30 bis 17 Uhr  
 → Kirchstraße 14, Lauterach  
 T +43 (676) 703 28 73  
[www.rohnerhaus.at](http://www.rohnerhaus.at)

### Textildruck-Museum Mittelweiherburg

Im ehemaligen Wasserschloss werden Exponate des Textil-druckes gezeigt.  
 ☉ Öffnungszeiten – siehe Website.  
 → Mittelweiherburg 3, Hard  
 T +43 (5574) 69 70  
[www.meineweltinhard.at/kultur](http://www.meineweltinhard.at/kultur)



- 1 vorarlberg museum, Bregenz
- 2 Waldbad Enz, Dornbirn
- 3 Schattenburgmuseum, Feldkirch
- 4 Pfänderbahn, Bregenz
- 5 Stadtführungen in Hohenems

### Rhein-Schauen – Museum und Rheinbähne

Die Dienstbahn der Internationalen Rheinregulierung ist eine teilweise elektrifizierte Bau- und Güterbahn, heute als touristische Museumsbahn genutzt. Die Strecke veränderte sich über die Jahre durch die Rheinregulierung und führt nun vom Werkhof Lustenau entlang des Rheins. Das Museum Rhein-Schauen kombiniert Werkhof, Ausstellung und Dienstbahn, bietet Technik zum Anfassen und präsentiert über 120 Jahre Geschichte der Region.  
 ☉ Öffnungszeiten Museum und Bahnfahrten – siehe Website  
 → Höchster Straße 4, Lustenau  
 T +43 (5577) 205 39  
[www.rheinschauen.at](http://www.rheinschauen.at)

### Museum der Mohren Biererlebniswelt

Seit 1834 prägt die Mohrenbrauerei in Dornbirn die Vorarlberger Bier-kultur. Auf 700 m<sup>2</sup> und vier Etagen werden Exponate aus der Samm-lung der Eigentümerfamilie Huber präsentiert. Unter anderem gibt es die restaurierte Brauanlage der Satteinser Gasthausbrauerei Schäfle zu bewundern.  
 ☉ Do 10 bis 20 Uhr; Fr, Sa 10 bis 18 Uhr; So 10 bis 17 Uhr  
 → Dr.-Waibel-Straße 2, Dornbirn  
 T +43 (5572) 377 72 00  
[www.mohrenbrauerei.at](http://www.mohrenbrauerei.at)

### FLATZ Museum / Zentrum für Photographie

Neben der Dauerausstellung von dem Dornbirner Performance-künstler FLATZ werden wechselnde Photographieausstellungen gezeigt.  
 ☉ Do 17 bis 20 Uhr, Fr 15 bis 17 Uhr, Sa 11 bis 17 Uhr und nach Vereinbarung  
 → Marktstraße 33, Dornbirn  
 T +43 (5572) 306 – 48 39  
[www.flatzmuseum.at](http://www.flatzmuseum.at)

### inatura – Erlebnis Naturschau

Die inatura ist sowohl Erlebnisaus-stellung als auch Dokumentations-zentrum und Forschungsstätte. Moderne Museums-Konzeption, interessante Architektur und kind-gerichte Präsentation der Objekte „zum Anfassen“ machen diesen revitalisierten Industriebau zum attraktiven Ausflugsziel.  
 ☉ Täglich 10 bis 18 Uhr  
 → Jahngasse 9/Stadtpark, Dornbirn  
 T +43 (5572) 232 350  
[www.inatura.at](http://www.inatura.at)

### Stadtmuseum Dornbirn

Das Stadtmuseum Dornbirn ist in einem 200 Jahre alten Patrizier-haus direkt am Marktplatz unter-gebracht und beschäftigt sich in der Schausammlung mit der Geschichte Dornbirns. Auf drei Stockwerken werden ausgewählte Objekte aus dem Alltagsleben präsentiert und mit Sonderausstellungen zu kultur-historischen und zeitgenössischen urbanen Themen ergänzt.  
 ☉ Di bis So 10 bis 18 Uhr  
 → Marktplatz 11, Dornbirn  
 T +43 (5572) 306 49 11  
[www.stadtmuseum.dornbirn.at](http://www.stadtmuseum.dornbirn.at)

## Online buchbar

Kaufen Sie die Bodensee-Vorarlberg Freizeitkarte unkompliziert und schnell online auf unserer Website.

## Gratis unterwegs mit Bus & Bahn in ganz Vorarlberg



Mit der Bodensee-Vorarlberg Freizeitkarte fahren Sie gratis mit Bus & Bahn in ganz Vorarlberg und im Bahnverkehr bis zu den Grenz-bahnhöfen Lindau-Insel (D), St. Margrethen (CH), Buchs (CH) und St. Anton am Arlberg. Fahrplan-Information: Verkehrsverbund Vorarlberg, T +43 (5522) 839 51 – 0, [www.vmobil.at](http://www.vmobil.at)


## Gültigkeit und Preis

1-Tages-Karte ..... € 21,-  
 2-Tage-Karte ..... € 31,-  
 3-Tage-Karte ..... € 41,-  
 Kinder und Jugendliche (6 – 15 Jahre) bezahlen jeweils die Hälfte.  
 Kinder unter 6 Jahren sind gratis in Begleitung eines Erwachsenen.



Änderungen vorbehalten. Alle teilnehmenden Ausflugsziele auf dem aktuellen Stand und alle weiteren Informationen zur Bodensee-Vorarlberg Freizeitkarte finden Sie unter: [www.bodensee-vorarlberg.com/freizeitkarte](http://www.bodensee-vorarlberg.com/freizeitkarte)

 Eintritt kostenlos  Eintritt ermäßigt

 Die angegebenen Öffnungszeiten stellen die regulären Öffnungszeiten dar. Beschränkungen können sich aufgrund von Betriebsurlauben, Ausstel-lungswechsel, an Feiertagen oder wetterbedingt ergeben.

## Verkaufsstellen

**Bodensee-Vorarlberg Tourismus**  
 T +43 (5574) 434 43 – 0  
[office@bodensee-vorarlberg.com](mailto:office@bodensee-vorarlberg.com)

**Bregenz Tourismus & Stadtmarketing**  
 Rathausstraße 35a, 6900 Bregenz  
 T +43 (5574) 495 90  
[tourismus@bregenz.at](mailto:tourismus@bregenz.at)

**Dornbirn Tourismus & Stadtmarketing**  
 Rathausplatz 1a, 6850 Dornbirn  
 T +43 (5572) 221 88  
[tourismus@dornbirn.at](mailto:tourismus@dornbirn.at)

**Tourismus & Stadtmarketing Hohenems**  
 Marktstraße 2, 6845 Hohenems  
 T +43 (5576) 7101 2000  
[stadtmarketing@hohenems.at](mailto:stadtmarketing@hohenems.at)

**Stadtmarketing & Tourismus Feldkirch**  
 Schlossergasse 8  
 6800 Feldkirch  
 T +43 (5522) 90 08  
[tourismus@feldkirch.at](mailto:tourismus@feldkirch.at)

Außerdem ist die Karte bei ausgewählten Partner-Hotels erhältlich.



### Jüdisches Museum Hohenems

Das Jüdische Museum Hohenems, beheimatet in der einstigen Villa Heimann-Rosenthal, dokumentiert die Geschichte der jüdischen Ge-meinde Hohenems, die über vier Jh., bis zu ihrer Vernichtung in der NS-Zeit, existierte. Es beschäftigt sich auch mit jüdischer Gegenwart in Europa, der Diaspora und Israel und mit Fragen zur Zukunft der europäi-schen Einwanderungsgesellschaft. Mit seinen Veranstaltungen und Aktivitäten hat es bereits internatio-nale Ausstrahlung erlangt.  
 ☉ Di bis So und Feiertage 10 bis 17 Uhr  
 → Schweizer Straße 5, Hohenems  
 T +43 (5576) 739 89 – 0  
[www.jm-hohenems.at](http://www.jm-hohenems.at)

### Museen des Schubertiade Quartiers

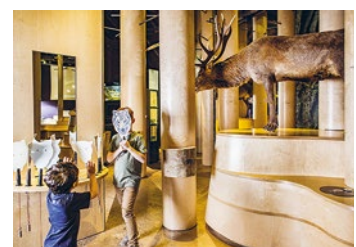
Leben und Werk von Franz Schubert und die Bemühungen der Nach-welt um den großen Komponisten, bedeutende Interpret/innen aus dem Bereich der Klassischen Musik sowie altes Handwerk werden in historisch interessanten Häusern rund um die Hohenemser Markt-straße beleuchtet.  
 • Franz-Schubert-Museum  
 • Schubertiade-Museum  
 • Elisabeth-Schwarzkopf-Museum  
 • Legge-Museum (mit Stefan-Zweig-Raum)  
 • Nibelungen-Museum  
 • Schuhmacher-Museum  
 Weitere Informationen über die Museumsvielfalt auf der Website.  
 ☉ Während der Schubertiade täglich, ganzjährig auf Anfrage  
 → Schweizer Straße 1, Hohenems  
 T +43 (5576) 720 91  
[www.schubertiade.at](http://www.schubertiade.at)

### Vorarlberger Museumswelt

Die Vorarlberger Museumswelt vereint sieben Museen unter einem Dach. Aktuell sind neben dem Elektromuseum, das Landesfeuer-wehrmuseum, das Vorarlberger Jagdmuseum, das Rettungsmuseum, das Tabakmuseum, das Grammo-phonium und das Fotomuseum zu besichtigen. Auf über 2500 m<sup>2</sup> Ausstellungsfläche gibt es garantiert für jeden Besucher Interessantes zu entdecken.  
 ☉ Mi und Sa 13 bis 17 Uhr  
 → Obere Lände 3b, Frastanz  
 T +43 (676) 544 09 70  
[www.museumswelt.com](http://www.museumswelt.com)

### Schattenburgmuseum

In der Anhöhe von Feldkirch thront die hochmittelalterliche Schatten-burg, Wahrzeichen von Feldkirch. Im Inneren geben die 18 Museums-räume spannende Einblicke in die Wohnkultur früherer Jahrhunderte.  
 ☉ November bis 23. März: Di bis Sa 13.30 bis 16 Uhr, So 11 bis 16 Uhr  
 24. März bis Oktober: Täglich 10 bis 17 Uhr, Feiertage und weitere Infos – siehe Website.  
 → Burggasse 1, Feldkirch  
 T +43 (5522) 304 35 10  
[www.schattenburg.at](http://www.schattenburg.at)



inatura – Erlebnis Naturschau

Alle Angaben vorbehaltlich Satz- und Druckfehler sowie eventueller Abgaben- und Steueränderungen. Die Bodensee-Vorarlberg Tourismus GmbH kann trotz sorgfältigster Bearbeitung keine Gewährleistung für die Richtigkeit der Angaben übernehmen.

Allgemeine Geschäftsbedingungen unter [www.bodensee-vorarlberg.com/freizeitkarte](http://www.bodensee-vorarlberg.com/freizeitkarte)



